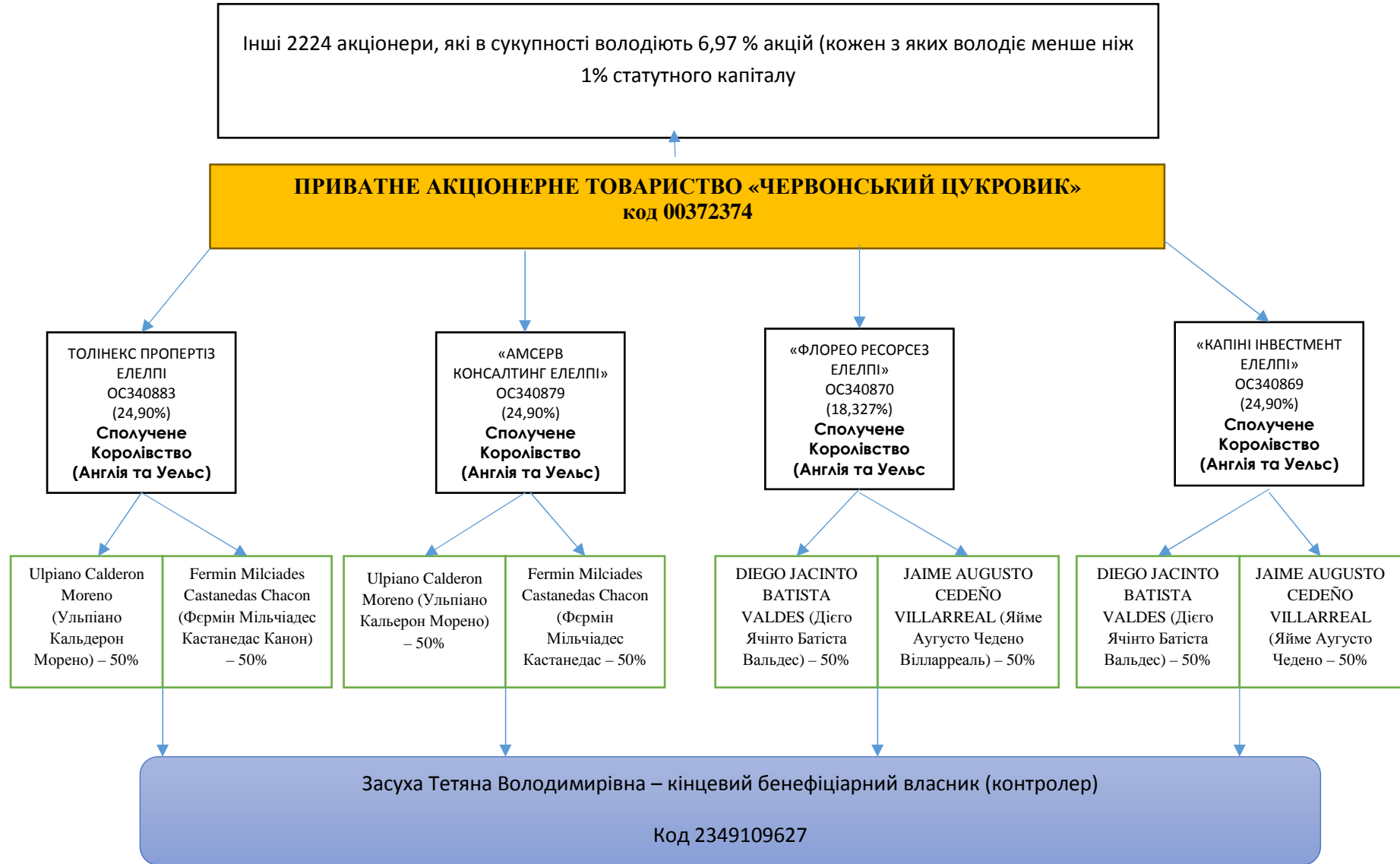


Схематичне зображення структури власності Товариства станом на 31.12.2022 р



Виконавчий директор ПРАТ «Червонський цукровик»

В.В. Гринь

(посада/ПІБ/підпис уповноваженої особи, що діє від імені юридичної особи)

Місце печатки (у разі її використання)

**Інформація щодо осіб на схематичному зображенні структури власності емітента Приватного акціонерного товариства «ЧЕРВОНСЬКИЙ ЦУКРОВИК»
код 00372374 у форматі pdf станом на 31.12.2022 р.**

Таблиця 1 з описом інформації щодо кожної з осіб на схематичному зображенні структури власності емітента

N з/п	Ім'я або повне найменування особи	Тип особи	Інформація про особу	УНЗР	Розмір участі особи, %		
					пряма	опосередкована	сукупна
1	2	3	4	5	6	7	8
1	ТОЛІНЕКС ПРОПЕРТІЗ ЕЛЕЛПІ	ЮО	Країна реєстрації - Сполучене Королівство (Англія та Уельс), ОС340883 місцезнаходження (повна адреса): ВЕЛИКА БРИТАНІЯ, м. Лондон (London) Делтон Хауз, Віндзор Авеню, 60	-	24,90%	0%	24,90%
2	«АМСЕРВ КОНСАЛТИНГ ЕЛЕЛПІ»	ЮО	Країна реєстрації - Сполучене Королівство (Англія та Уельс), ОС340879 місцезнаходження (повна адреса): ВЕЛИКА БРИТАНІЯ ,м. Лондон (London) Делтон Хауз, Віндзор Авеню, 60	-	18,327%	0%	18,327%
3	«ФЛОРЕО РЕСОРСЕЗ ЕЛЕЛПІ»	ЮО	Країна реєстрації - Сполучене Королівство (Англія та Уельс), ОС340870 місцезнаходження (повна адреса): ВЕЛИКА БРИТАНІЯ, Лондон (London) Олд Глостер, 27	-	24,90%	0%	24,90%
4	«КАПІНІ ІНВЕСТМЕНТ ЕЛЕЛПІ»	ЮО	Країна реєстрації - Сполучене Королівство (Англія та Уельс), ОС340869 місцезнаходження (повна адреса): ВЕЛИКА БРИТАНІЯ, Лондон (London) Олд Глостер, 27	-	24,90%	0%	24,90%
5	Засуха Тетяна Володимирівна	ФО	Громадянка України, Податковий резидент України РНОКПП: 2349109627 дата народження 25/04/1964 р. Місце проживання: Україна, 01015, місто Київ, Печерський район, вул. Старонаводницька, будинок 4-А, квартира 34	-	0%	93,027%	93,027%

Таблиця 2 з інформацією щодо розрахунку розміру опосередкованої участі в емітенті

Розмір опосередкованої участі особи розраховується шляхом множення розміру часток участі осіб за кожним рівнем володіння корпоративними правами у відповідному ланцюгу володіння участю в емітенті за такою формулою:

$$POY = \frac{Y_n}{100\%} \cdot \frac{Y_{(n-1)}}{100\%} \dots \frac{Y_2}{100\%} \cdot Y_1,$$

де POY - розмір опосередкованої участі в емітенті;

Y - розмір участі особи (групи осіб) в юридичній особі, у відсотках;

n - кількість рівнів володіння корпоративними правами в емітенті.

Таблиця 2

N з/п	Ім'я або повне найменування особи	Розрахунок
1	2	3
1	Засуха Тетяна Володимирівна	$POY = \left(\frac{50\%}{100\%} \cdot \frac{24,9\%}{100\%} + \frac{50\%}{100\%} \cdot \frac{24,9\%}{100\%} \right) \cdot 100\% + \left(\frac{50\%}{100\%} \cdot \frac{24,9\%}{100\%} + \frac{50\%}{100\%} \cdot \frac{24,9\%}{100\%} \right) \cdot 100\% +$ $\left(\frac{50\%}{100\%} \cdot \frac{18,327\%}{100\%} + \frac{50\%}{100\%} \cdot \frac{18,327\%}{100\%} \right) \cdot 100\% + \left(\frac{50\%}{100\%} \cdot \frac{24,9\%}{100\%} + \frac{50\%}{100\%} \cdot \frac{24,9\%}{100\%} \right) \cdot 100\% = 93,027\%$

Виконавчий директор ПРАТ «Червонський цукровик»

В.В. Гринь